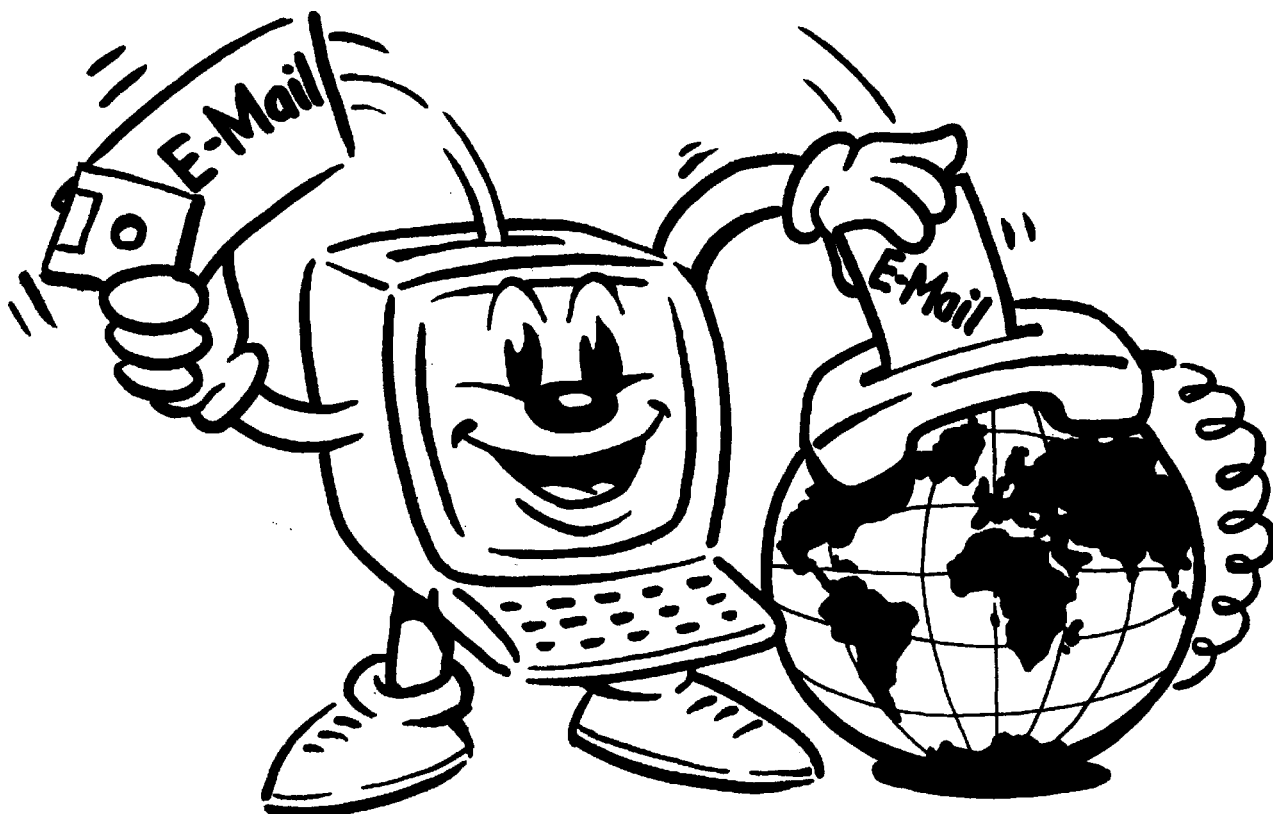


# KT-MAIL - Sicheres Empfangen und Versenden von E-Mails direkt aus Komforttext/KMS



## KT-MAIL

Sicheres Empfangen und Versenden von E-Mails

- Nutzen:**
- Versenden und Empfangen von elektron. Post mit und ohne Anlagen
  - Nahtlose Integration in Kundenverwaltung KMS
  - 100 % Schutz vor Viren/Angreifern realisierbar
- Funktionen:**
- Wahlweise manuelles oder zeitgesteuertes Versenden und Abholen elektronischer Post
  - Einzel- und Serien-E-Mails mit pers. Anreden
  - Antwort- und Ablagefunktion
- Optionale Erweiterungen:**
- Netzwerkversion: Gleichzeitiges Abholen mehrerer Postfächer einer Firma, Abonnieren von WWW-Infos (z. B. Zeitungen im WWW)
  - Filtermodul: Automatisches Aussortieren oder Bereinigen gefährlicher Dateiinhalte
  - Krypto-Modul: Automat. Ver- und Entschlüsseln von E-Mails nach dem "OpenPGP"-Standard
- Voraussetzungen:**
- Komforttext 5.27 oder höher
  - E-Mail-Anschluß (SMTP/POP3)
- Preise:**
- Einzelplatzversion: 220 EUR zzgl. MWSt
  - Netzwerkversion: 395 EUR zzgl. MWSt
  - Filtermodul: 395 EUR zzgl. MWSt
  - Kryptomodul: 395 EUR zzgl. MWSt (Filter-/Krypto-Gateway auch für andere Mail-Systeme wie MS-Exchange/Outlook erhältlich)

### Post versenden und abholen erledigt das System

Mit KT-MAIL schreiben Sie Ihre Post direkt in Komforttext/KMS und stellen sie einfach mit der Empfängeradresse in den Postausgangskorb. Der mit dem Telefonnetz verbundene PC erledigt den Rest. Er baut zu den von Ihnen eingestellten Zeiten automatisch die Verbindung zum Internet auf und verschickt alle Briefe und Dateien aus Ihrem Postausgangskorb. Gleichzeitig holt er eingegangene Post ab und stellt sie in Ihren Eingangskorb. Verbindungskosten: oft nur 2-6 Ct für den gesamten Postverkehr!

### Hoher Komfort mit KT-MAIL, KMS und KMS-Archiv

Wenn Sie das Kundenmanagementsystem KMS einsetzen, legen Sie Ihre E-Mails genau wie Briefe direkt unter der Kundenadresse an. Die E-Mail-Adresse wird dabei automat. übernommen. Extra geführte Postbücher entfallen. Auch eingehende E-Mails lassen sich im Nu bei einer Adresse ablegen. Und mit KMS-Archiv legen Sie auch gleich die erhaltenen Bilder, Konstruktionszeichnungen u. ä. dazu. So ist alles unter der Kundenadresse im Nu wieder auffindbar.

### Die Sicherheit Ihres Systems wird bei uns groß geschrieben

Mit KT-MAIL finden keine automatischen Abläufe statt, die Viren in Ihren PC bringen oder Ihren PC unbemerkt fernsteuern können. Alle Anlagen landen zuerst in einem zentralen Quarantäne-Bereich. Erst nach Prüfung und ggf. Entschärfung der Dateien dürfen die Anwender darauf zugreifen. Die Bereinigung und Weiterleitung kann manuell oder - über das optionale Filtermodul - auch vollautomatisch erfolgen.